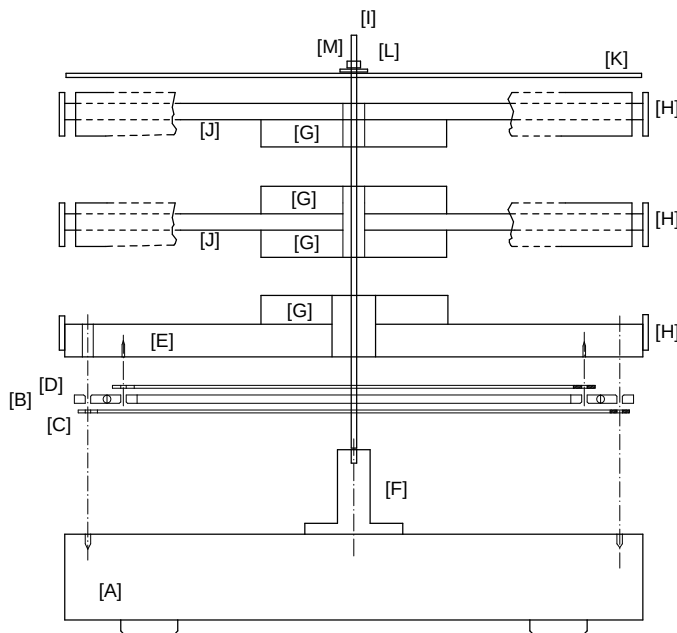


Abstandsringe aus Pappe 1mm



**BOM:**

**Drehbasis**

- 1 Stk Küchenarbeitsplatte 32mm 440x440mm [A]
- 1 Stk Drehteller 300-400mm [B]
- 1 Stk Pappring 1mm dick, groß [C]
- 1 Stk Pappring 1mm dick, klein [D]
- 16 Stk Holzschraube Senk Torx 4x 20mm (ggf andere Maße)
- 1 Stk Tischbein rund 100mm mit Bohrung im Fuß [F]
- 4 Stk Schrauben für Tischbein
- 1 Stk Gewindestab M5 x 2000mm (passend kürzen) [I]
- 1 Stk Hartfaserplatte 4mm 440x440mm [K]
- 1 Stk Karoseriescheibe 5mm [L]
- 1 Stk Mutter M5 [M]

**Unterteil Drehturm**

- 1 Stk Spanplatte 19mm: 440x440mm [E]
- 1 Stk MDF 18mm: 170x170mm [G]
- 4 Stk PVC-Leiste: 2mmx20mm: 400mm lang [H]
- 20 Stk Schraube Rundkopf 2x12mm

**Je zusätzlicher Ebene**

- 1 Stk MDF 10mm: 440x440mm [J]
- 2 Stk MDF 18mm: 170x170mm [G]
- 4 Stk PVC-Leiste: 2mmx20x400mm lang [H]
- 20 Stk Schraube Rundkopf 2x12mm

**Oberteil**

- 1 Stk MDF 10mm: 440x440mm [J]
- 1 Stk MDF 18mm: 170x170mm [G]
- 4 Stk PVC-Leiste: 2mmx20x400mm lang [H]
- 20 Stk Schraube Rundkopf 2x12mm

diverse MDF-Stücke als Montagehilfe

**Hinweise**

Die PVC-Streifen sind im Baumarkt erhältlich. Sie müssen assymetrisch an die Platten angeschraubt werden. Der Grund liegt in den Sortimentskästen und den Schubladen begründet. Hierzu ist es nützlich eine passende Lage aus MDF als temporären Abstandshalter unter die MDF-Platte zu legen. Die Maße der Holzplatten müssen u.U. den Sortimentskästen angepasst werden. Die vorliegenden Maße sind für die Sortimentskästen von Allit geeignet. Die Maße sind jedoch vor dem Zuschneiden und Bohren zu verifizieren!

TITLE: Drehturm Bodenplatte v002	
Document Number:	REV:
Date: 17.02.2024 18:09	Sheet: 1/1